

بسمه تعالی



راهنمای استفاده از سرویس تطبیق اثر انگشت
اصحاب سند در هنگام تنظیم سند در دفاتر اسناد
رسمی با اثر انگشت ثبت شده در کارت هوشمند
ملی (سرویس MOC)

معاونت توسعه فن آوری و خدمات الکترونیک ثبتی
دفتر توسعه نرم افزار و خدمات الکترونیک

نسخه : 1.0.0.3

بهار 1400

برای استفاده از سرویس تطبیق اثر انگشت اصحاب سند در هنگام تنظیم سند در دفاتر اسناد رسمی در سامانه ثبت الکترونیک اسناد با کارت هوشمند ملی می بایست ابتدا به نکات زیر توجه فرمایید :

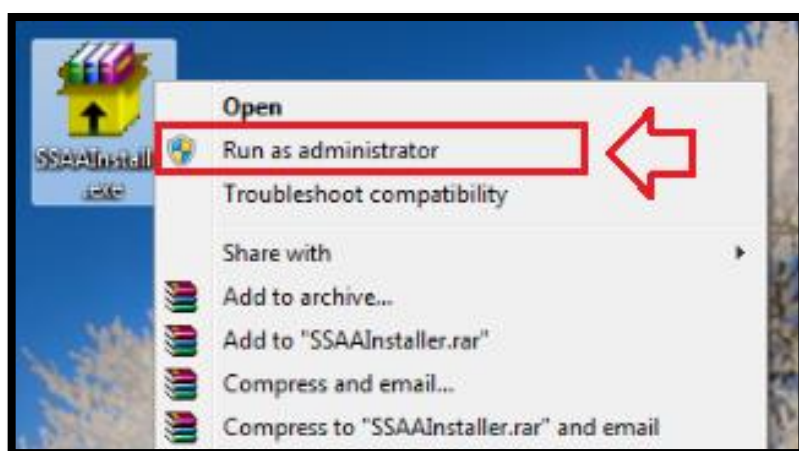
- 1- جهت استفاده از این سرویس لازم است که از نسخه 11 مرورگر Internet Explorer استفاده شود.
- 2- طبق راهنمای "پاک کردن حافظه موقت مرورگر" که در منوی راهنما، راهنماهای عمومی، راهنمای پاک کردن حافظه موقت مرورگر قرار دارد حافظه موقت مرورگر را پاک نمایید.
- 3- فایل پیش نیاز امضا الکترونیک – SSAAInstaller را از آدرس : <http://downloads.ssar.ir> دانلود نمایید.

مرکز دانلود پیش نیازهای سامانه ثبت الکترونیک اسناد

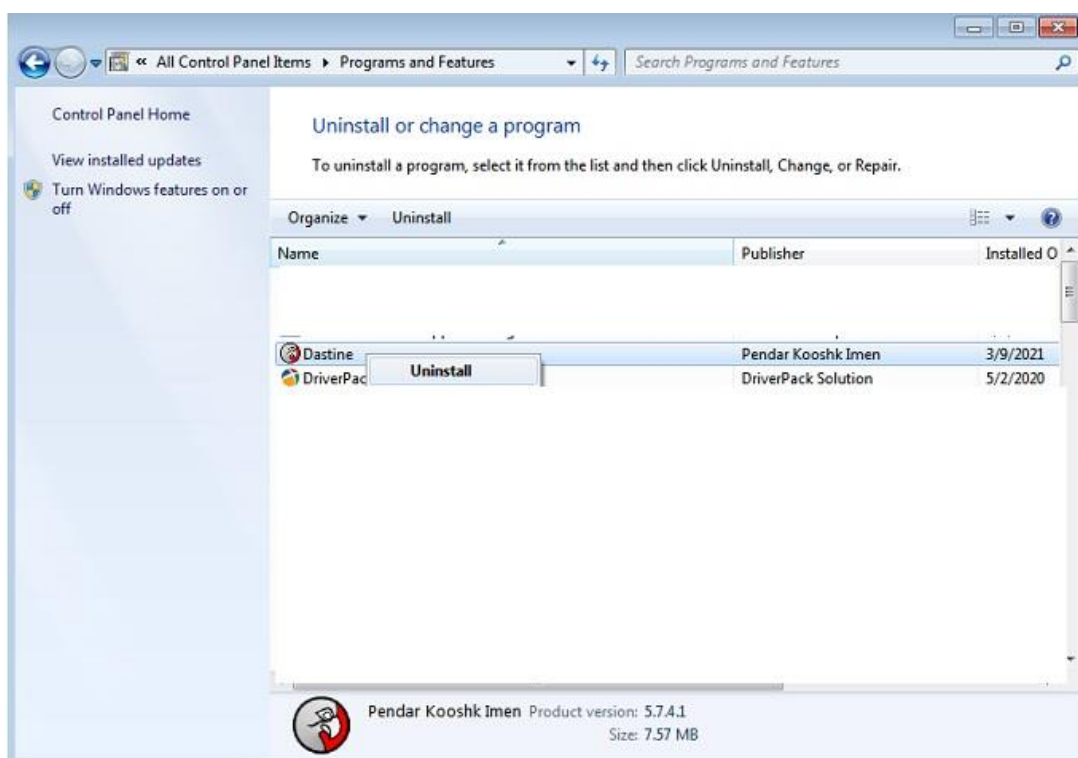
[راهنمای شیوه راه اندازی امضای الکترونیک اسناد](#)
[راهنمای راه اندازی اثر انگشت](#)
[راهنمای کاربری دستگاه اثر انگشت](#)
[دریافت میان افزار اثر انگشت](#)
[درایور دستگاه Futronic](#)
[درایور دستگاه GSS](#)
[درایور دستگاه Suprema](#)
[درایور دستگاه VIRDI](#)
[نرم افزار تپ \(تدروید\)](#)
[نرم افزار تپ \(iOS\)](#)
[راهنمای راه اندازی اسکنر](#)
[دریافت میان افزار اسکنر](#)
[دریافت میان افزار پوز](#)
[نسخه ۲ درایور دستگاه Suprema](#)
[راهنمای نصب میان افزار POS](#)
فایل پیش نیاز امضای الکترونیک – SSAAInstaller

[میان افزار سرویس تطبیق اثر انگشت](#)
[فایل پیش نیاز سرویس تطبیق اثر انگشت- ۲۲](#)
[فایل پیش نیاز سرویس تطبیق اثر انگشت- ۶۴](#)

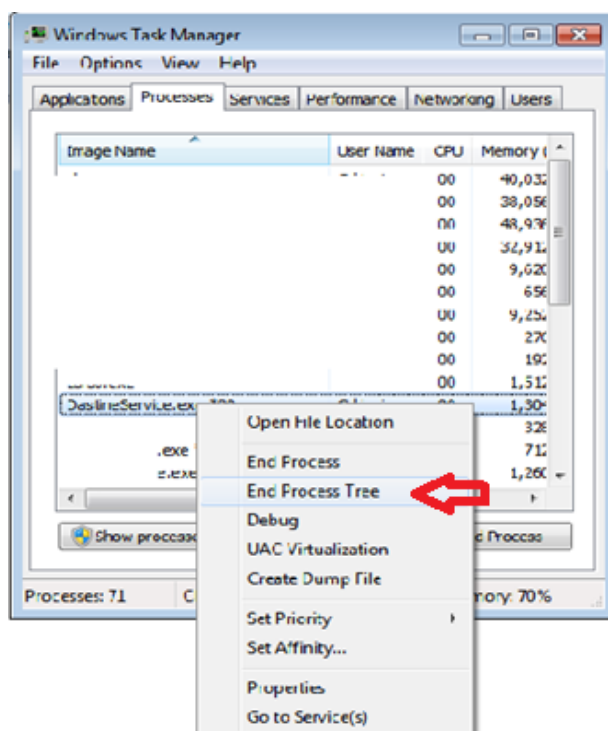
4- سپس بر روی فایل دانلود شده کلیک راست نموده و گزینه Run as administrator کلیک نمایید.



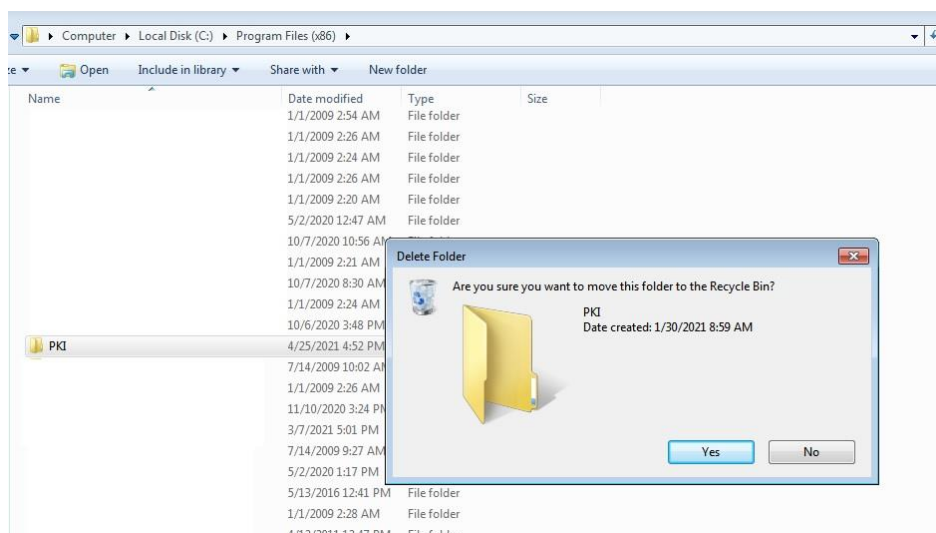
5- اگر نسخه‌ی قبلی دستینه نصب می‌باشد آن را uninstall نمایید.



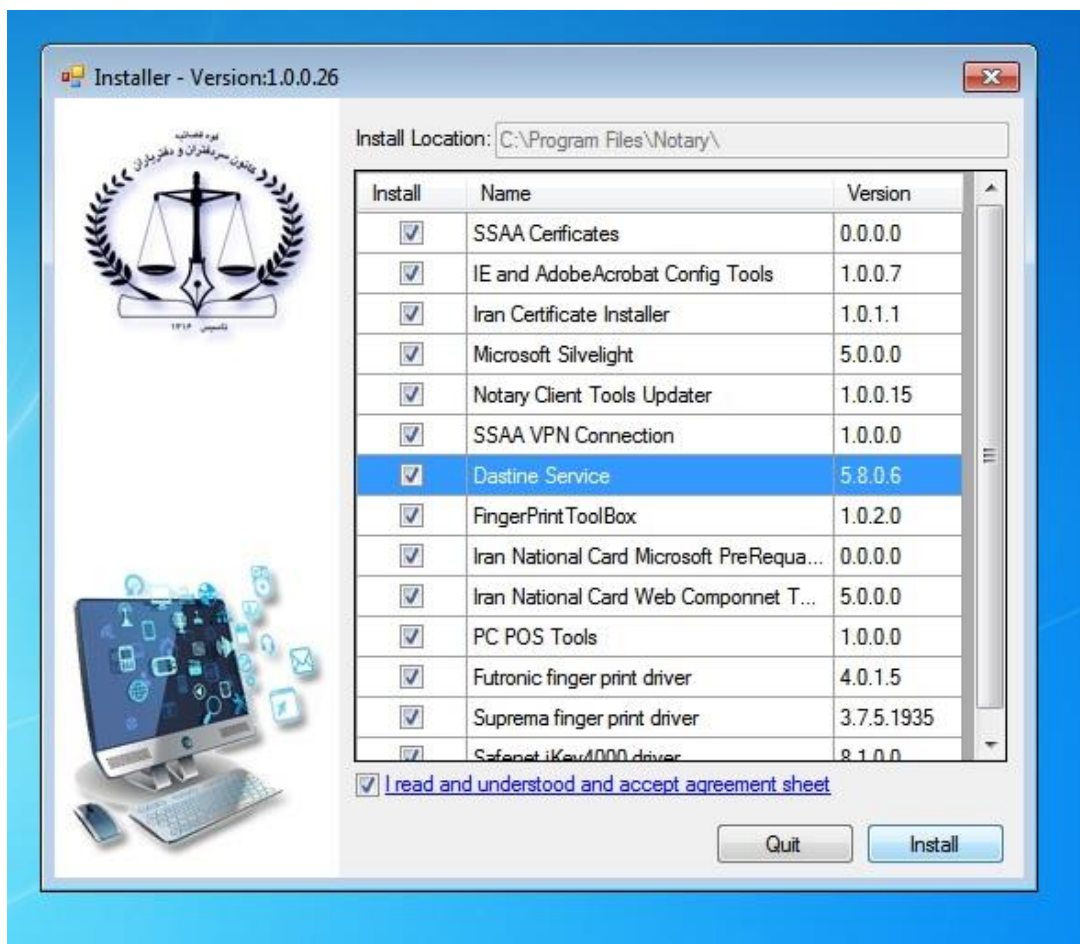
6- در Windows Task Manager در تب Processes روی سرویس DastineService.exe راست کلیک نمائید و سرویس را End Processes Tree نمایش دهید.



7- از آدرس `C:\Program Files (x86)\PKI` فولدر PKI را حذف کنید.



8- نرم افزار Dastine را از نرم افزار نصاب نصب نماید

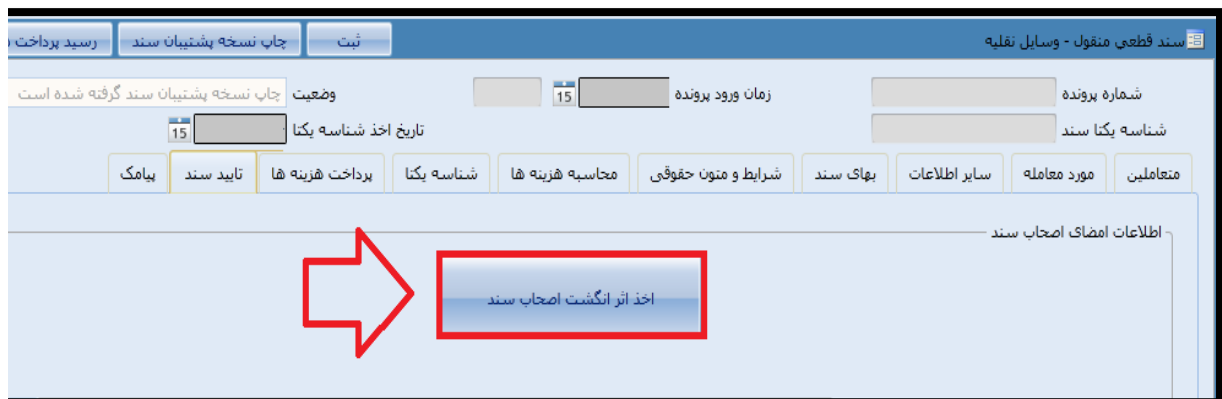


در سامانه ثبت الکترونیک اسناد، در زمان اخذ اثر انگشت اصحاب سند از سرویس تطبیق اثر انگشت اخذ شده در سامانه، با اثر انگشت ذخیره شده در کارت هوشمند ملی استفاده نمایید، که مراحل آن به شرح زیر می باشد:

- قبل از کلیک بر روی دکمه "اخذ اثر انگشت اصحاب سند"، در سربرگ "تأیید سند" کارت هوشمند ملی را در دستگاه اثر انگشت به صورت صحیح وارد نمایید.



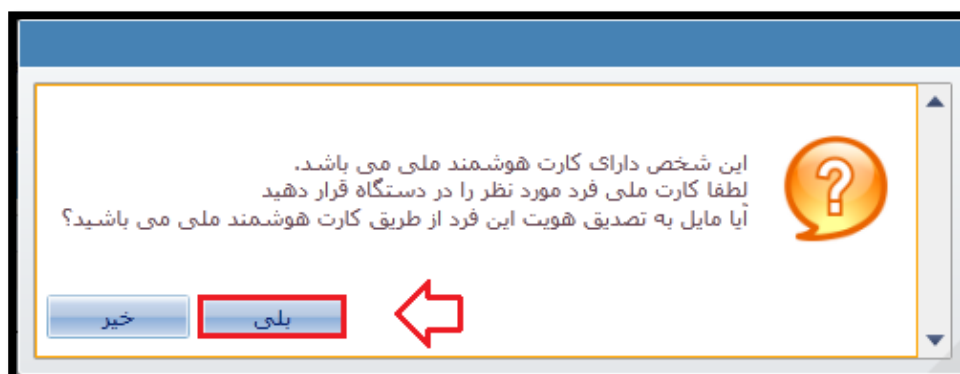
- در سامانه ثبت الکترونیک اسناد، در هنگام تنظیم سند، پس از مراحل اخذ شناسه یکتا، پرداخت هزینه ها و چاپ نسخه پشتیبان، بر روی دکمه "اخذ اثر انگشت اصحاب سند"، در سربرگ "تأیید سند" کلیک نمایید.



- حال شخص مورد نظر جهت اخذ اثر انگشت را انتخاب نموده و بر روی دکمه "اخذ اثر انگشت" توضیحات" کلیک نمایید.



- اگر شخص مورد نظر دارای کارت هوشمند ملی باشد، در سامانه پیام زیر نمایش داده می شود که برای ادامه کار بر روی دکمه "بلی" کلیک نمایید.



- در این مرحله بایستی انگشت مورد نظر جهت اخذ اثر انگشت را انتخاب نمایید.

توجه :

لازم به ذکر است که برای اشخاصی که دارای کارت هوشمند ملی می باشند، فقط تصویر دو تا انگشت در کارت هوشمند ملی ذخیره شده است.

- اثر انگشت از دستگاه مربوطه که کارت هوشمند ملی در آن قرار می گیرد، أخذ می شود. در این مرحله لازم است که پین شناسایی کارت هوشمند ملی در پنجره مربوطه وارد شود.



توجه :

- 1- در صورتیکه پین شناسایی کارت هوشمند ملی شخص مورد نظر به درستی وارد شده باشد، مرحله بعد اجرا می شود، در غیر اینصورت بایستی پین صحیح را مجدد وارد نمایید.
- 2- اگر شخص مورد نظر، پین شناسایی کارت هوشمند ملی خود را فراموش کرده یا بلاک (قفل) شده باشد، این امکان در دفترخانه فراهم گردیده تا سردفتر بتواند برای شخص مورد نظر پین جدید تعریف نماید، که راهنمای آن در سامانه ثبت الکترونیک اسناد در قسمت راهنما به نام " راهنمای تغییر رمز کارت هوشمند ملی اشخاص " وجود دارد.

- در صورت تطبیق اثر انگشت با کارت هوشمند ملی، تصویر شخص به همراه توضیحات مربوط به تصدیق هویت به سردفتر نمایش داده می شود.

متعامل:

1398 9

تصویر اثر انگشت

راهنمای مراحل اخذ اثر انگشت :

* مهلت ذخیره: 5 دقیقه

1- از شخص بخواهید انگشت خود را بر روی دستگاه قرار دهد.

2- دکمه اخذ اثر انگشت را فشار دهید.

3- در صورتی که اثر انگشت اخذ شده دارای کیفیت مناسب است، دکمه (تایید و ذخیره) را فشار دهید و در غیر این صورت مراحل فوق را تکرار نمایید.

توضیحات :

تصدیق هویت از طریق کارت هوشمند ملی با موفقیت انجام شد

انصراف

تایید و ذخیره

مشاهده تصویر کارت ملی

مراحل اخذ اثر انگشت با توجه به سرویس MOC :

